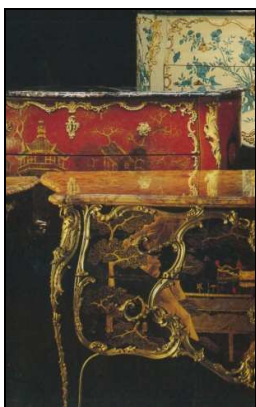


## Taller de estudio

### Las cómodas del Museu del Disseny de Barcelona

30 de junio, 1, 2 y 3 de julio de 2014



Mónica Piera dedicó su tesis doctoral a la cómoda catalana. Analizó su origen y difusión, las variantes tipológicas, así como aspectos relacionados con la valoración social del mueble y su lugar en la casa.

De su mano, este curso teórico-práctico os permitirá descubrir las particularidades de este destacado mueble, así como su historia y evolución constructiva. Se trabajará la cómoda de diferentes lugares de Europa y se analizará en directo los seis ejemplares que se conservan en el Museu del Disseny.

#### Programa

1. Introducción y bibliografía. Los orígenes de la cómoda en Europa y su impacto en la casa. Qué país es el pionero? Otras creaciones de la época

Práctica: Estudio en directo de dos cómodas. La cómoda mallorquina versus la cómoda catalana

2. Cómo superar las dificultades técnicas que impone la estética rococó. El ejemplo de París, Londres y de Dresde. Técnicas aplicadas a la cómoda: marqueterías, porcelana y lacas

Práctica: Estudio en directo de dos cómodas. Construcción manual versus construcción industrial. Redacción de descripciones

3. Aparición y desaparición de otras tipologías derivadas de la cómoda en el siglo XIX

Práctica: Estudio en directo de dos cómodas. Redacción de fichas de catalogación

4. La cómoda en el Modernismo y Art Decó. Críticas y muerte de la tipología

Práctica: Conclusiones al estudio en directo de las piezas y comparación de calidades con otros ejemplares

#### Visitas

Lunes, 30 de junio a las 17h

Showroom del diseñador Jaime Tresserra, c/ Josep Bertrand, 17

Miércoles, 2 de julio a las 17h

Taller de ebanistería David Miret Gual y Mario Ricardo Martínez, c/ Peris Mancheta, 5

Horario: de 9:00 a 15:00h, con pausa de 1 hora.  
Total 20 horas  
Lugar: Museu del Disseny de Barcelona  
Docente: Mónica Piera  
Idioma: castellano  
PVP: 180 euros  
Precio socio: 90 euros  
Precio estudiante o parado: 50 euros  
Consultar becas  
Plazas limitadas  
La inscripción quedará formalizada al recibir el pago.  
Las cancelaciones una semana antes del curso y la falta de asistencia no tienen derecho a devolución.



#### Patrocina



#### Colabora



TRESSERRA  
C O L L E C T I O N  
⊞

Inscripciones y consultas  
**Associació per a l'Estudi del Moble**  
93 256 67 85 de 9:00 a 14:00h  
Museu del Disseny de Barcelona. Pl. de les Glòries Catalanes, 37-38. 08018 Barcelona  
[info@estudidelmoble.com](mailto:info@estudidelmoble.com) [www.estudidelmoble.com](http://www.estudidelmoble.com)